

РЕСПУБЛИКА БЕЛАРУСЬ
ЕДИНЫЙ ГОСУДАРСТВЕННЫЙ РЕГИСТР НЕДВИЖИМОГО
ИМУЩЕСТВА, ПРАВ НА НЕГО И СДЕЛОК С НИМ

Государственный комитет по имуществу Республики Беларусь
Республиканское унитарное предприятие "Могилевское агентство по
государственной регистрации и земельному кадастру"
Горецкий филиал
Шкловское бюро

СВИДЕТЕЛЬСТВО (УДОСТОВЕРЕНИЕ) № 725/929-524
О ГОСУДАРСТВЕННОЙ РЕГИСТРАЦИИ

По заявлению № 6715/12:929 от 11 октября 2012 года
в отношении **капитального строения** с инвентарным номером
725/С-14917, расположенного по адресу: Могилевская обл.,
Шкловский р-н, Старосельский с/с, д. Троица, ул. Центральная, 1а,
площадь - 69.1 кв.м., назначение - Здание многоквартирного жилого
дома, наименование - Жилой дом

произведена государственная регистрация:

1. создания эксплуатируемого капитального строения;
2. возникновения права собственности на капитальное строение, правообладатель - юридическое лицо, резидент Республики Беларусь Открытое акционерное общество "Шкловский агросервис";
3. возникновения прав, ограничений (обременений) прав на капитальное строение (ипотека), правообладатель - юридическое лицо, резидент Республики Беларусь Открытое акционерное общество "Белагропромбанк".

Приложения: нет

Примечания: нет

Свидетельство составлено 11 октября 2012 года

Регистратор *Полын Сергей Владимирович 929*



Лист 1 из 1

ГОСУДАРСТВЕННЫЙ КОМИТЕТ ПО ИМУЩЕСТВУ
РЕСПУБЛИКИ БЕЛАРУСЬ
ТЕХНИЧЕСКИЙ ПАСПОРТ

на одноквартирный жилой дом

составлен по состоянию на " 15 " 8 20 12 г.

РУП «Могилевское агентство по государственной
регистрации и земельному кадастру» Горецкий филиал Шкловское бюро

(наименование организации по государственной регистрации)

Назначение здание одноквартирного жилого дома

Инвентарный номер 725/с - ишт № 610

Адрес (местонахождение) 213021 Республика Беларусь, Могилевская обл., Шкловский р-н, Старосельский с/с, д. Троица, ул. Центральная, 1А

Геокод X : 6005851,37 Y : 3194743,99

Паспорт составил


(подпись)

Романькова В. Ф.

(Фамилия, Инициалы)

Дата составления: " 15 " 8 20 12 г.

Паспорт проверил

(подпись)

Ментуз И. А.

(Фамилия, Инициалы)

Дата проверки: " " 20 12 г.

Уполномоченное должностное лицо

(должность, подпись)

Морозова Е. В.

(Фамилия, Инициалы)

М.П

Отметки о проведенных проверках характеристик недвижимого имущества

" " 20 г. «Изменений нет»

(подпись)

(Фамилия, Инициалы)

Уполномоченное должностное лицо

(подпись)

(Фамилия, Инициалы)

М.П

" " 20 г. «Изменений нет»

(подпись)

(Фамилия, Инициалы)

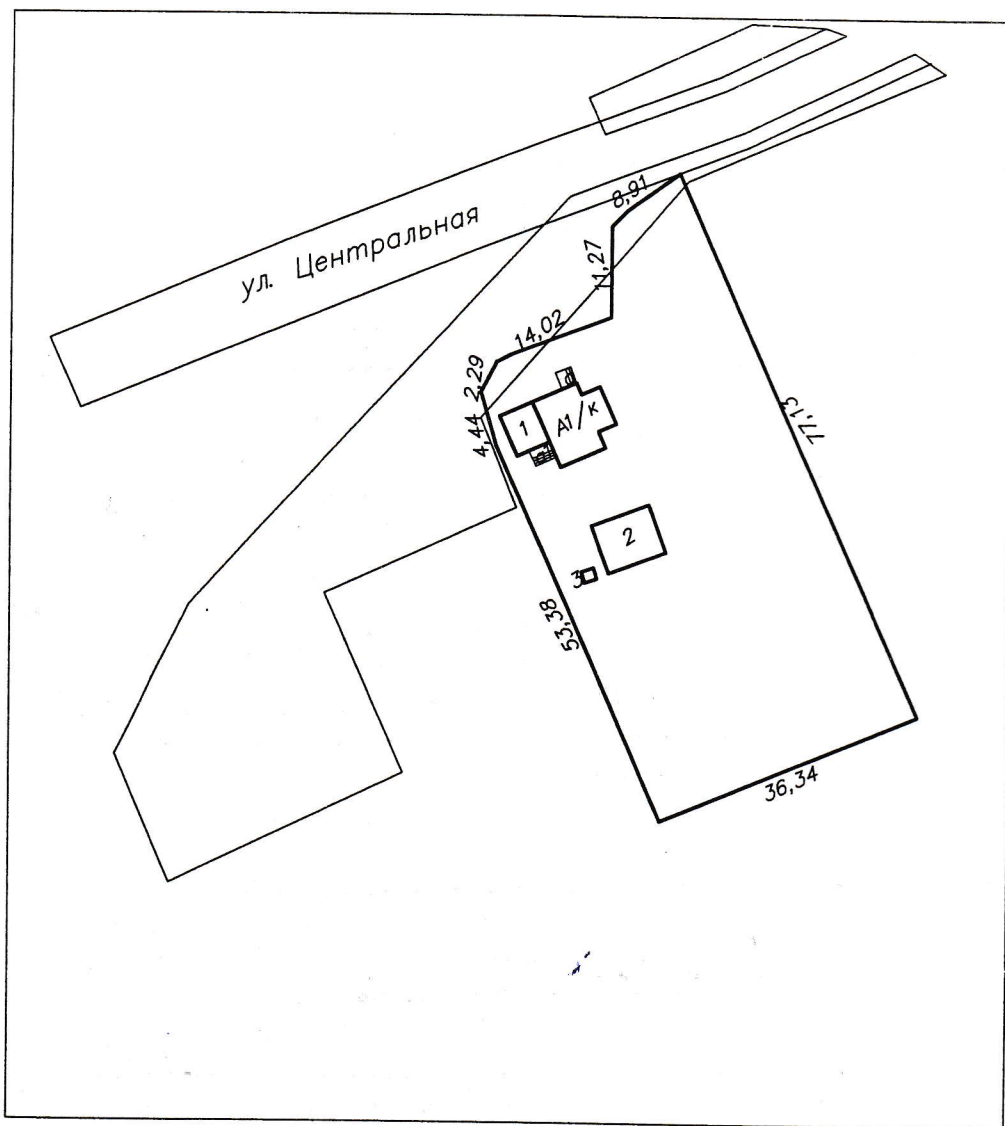
Уполномоченное должностное лицо

(подпись)

(Фамилия, Инициалы)

М.П

1. СИТУАЦИОННЫЙ ПЛАН



Условные обозначения:

- A1/г – жилой дом
- 1 – Неотапливаемая пристройка
- а – Крыльцо
- а1 – Крыльцо
- 2 – Сарай
- 3 – Уборная

- контур объекта недвижимого имущества
 - граница земельного участка объекта недвижимого имущества
 - Географический код объекта
- Координаты географического кода:
X: 6005851,37 Y: 3194743,99

Масштаб 1:500 (1:1000)

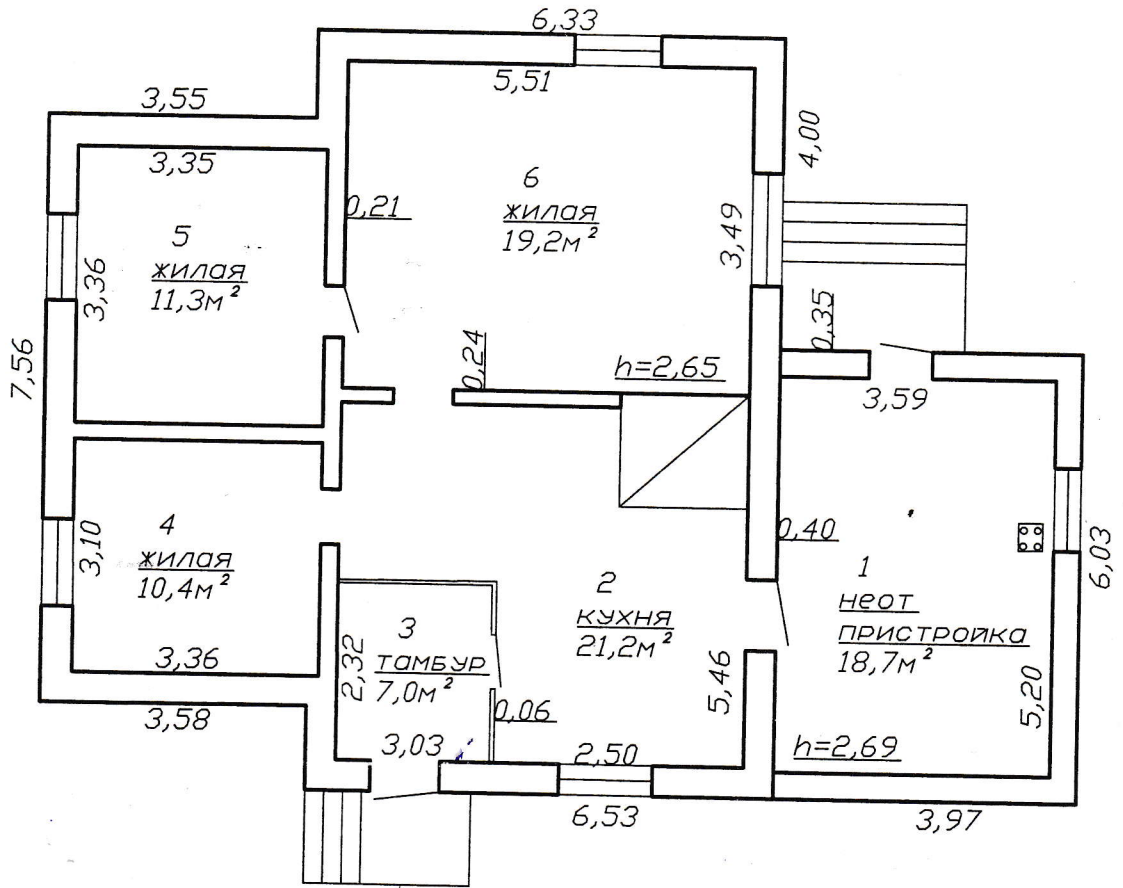
2. СВЕДЕНИЯ О ЗЕМЕЛЬНОМ УЧАСТКЕ

Таблица 1

Кадастровый номер земельного участка	Площадь земельного участка, га	Застроенная площадь земельного участка, м2		
		всего	под основным строением	под прочими строениями и сооружениями
1	2	3	4	5
725883615101000056	0.2500	176	122	54

Подпись исполнителя

3. ПЛАН ЖИЛОГО ДОМА



Масштаб 1:100

4. ХАРАКТЕРИСТИКА И БЛАГОУСТРОЙСТВО ЖИЛОГО ДОМА

Таблица 2

Количество квартир	Количество жилых комнат	Общая площадь здания (общая площадь квартир по СНБ), м ²	Общая площадь жилого помещения (квартиры), м ²	Жилая площадь, м ²	Отопление					Водопровод	Канализация (тип)	Горячее водоснабжение	Ванные(души)	Газоснабжения (вид)	Электроснабжение	Напольные электроплиты
					печное	Центральное										
						от ТЭЦ	от групповой (квартирной) и районной котельной	от АГВ	от индивидуальных отопительных устройств (котлов) на топливе							
1	2	3	4	5	6	7	8	9	10	11	12	13	14	15	16	17
	3	87,8	69,1	40,9	69,1	,	,	,	69,1	,	,	,	,	87,8	87,8	,

Подпись исполнителя

РЕСПУБЛИКА БЕЛАРУСЬ
ЕДИНЫЙ ГОСУДАРСТВЕННЫЙ РЕГИСТР НЕДВИЖИМОГО
ИМУЩЕСТВА, ПРАВ НА НЕГО И СДЕЛОК С НИМ

Государственный комитет по имуществу Республики Беларусь
Республиканское унитарное предприятие "Могилевское агентство по
государственной регистрации и земельному кадастру"
Горецкий филиал
Шкловское бюро

СВИДЕТЕЛЬСТВО (УДОСТОВЕРЕНИЕ) № 725/929-442
О ГОСУДАРСТВЕННОЙ РЕГИСТРАЦИИ

По заявлению № 4670/12:929 от 30 июня 2012 года

в отношении земельного участка с кадастровым номером
725883615101000056, расположенного по адресу: Могилевская обл.,
Шкловский р-н, Старосельский с/с, д. Троица, ул. Центральная, 1а,
площадь - 0.2500 га, назначение - Земельный участок для
обслуживания многоквартирного жилого дома

произведена государственная регистрация:

1. создания земельного участка на основании выделения вновь образованного земельного участка;
2. возникновения права собственности Республики Беларусь на земельный участок, правообладатель - Республика Беларусь;
3. возникновения прав, ограничений (обременений) прав на земельный участок (право аренды), правообладатель - юридическое лицо, резидент Республики Беларусь Открытое акционерное общество "Шкловский агросервис";
4. возникновения прав, ограничений (обременений) прав на земельный участок (ограничения (обременения) прав на земельные участки, расположенные в водоохраных зонах водных объектов);
5. возникновения прав, ограничений (обременений) прав на земельный участок (ограничения (обременения) прав на земельные участки, расположенные в охранных зонах линий электропередачи).

Приложения:

1. земельно-кадастровый план земельного участка

Примечания: Земельный участок имеет ограничения (обременения) прав в использовании земель. Виды ограничений (обременений) прав: земельный участок, находящийся в водоохранной зоне водного объекта, код - 4,1, площадь - 0.2500 га; земельный участок, расположенный в охранный зоне линий электропередачи, код - 13,2, площадь - 0.0160 га.

Свидетельство составлено 30 июня 2012 года

Регистратор *Полын Сергей Владимирович 929*



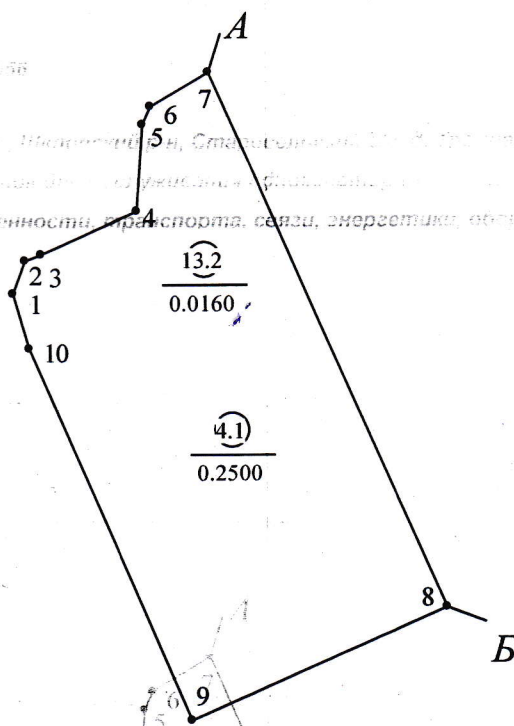
М.П.

Лист 1 из 4

ЗЕМЕЛЬНО-КАДАСТРОВЫЙ ПЛАН ЗЕМЕЛЬНОГО УЧАСТКА

Кадастровый номер: **725883615101000056**
 Площадь участка: **0.2500 га**
 Адрес: **Могилевская обл., Шкловский р-н, Старосельский с/с, д. Троица, ул. Центральная, 1а**
 Целевое назначение: **Земельный участок для обслуживания многоквартирного жилого дома**
 Категория земель: **Земли промышленности, транспорта, связи, энергетики, обороны и др.**
 Масштаб плана: **1:1000**

Номера точек	Меры линий, м
1-2	4.44
2-3	2.29
3-4	14.02
4-5	11.27
5-6	2.64
6-7	8.91
7-8	77.13
8-9	36.94
9-10	53.38
10-1	7.41



УСЛОВНЫЕ ОБОЗНАЧЕНИЯ

- 4.1 - код охранной зоны и ее площадь
0.2500
- - граница охранной зоны
- - граница земельного участка
- - точка поворота границы земельного участка

ОПИСАНИЕ СМЕЖНЫХ ЗЕМЕЛЬ

От точки	До точки	Кадастровый блок и номер смежного земельного участка
А	Б	1:49
Б	А	Зарегистрированные земельные участки отсутствуют

Сведения об организации, выдавшей документ

Шкловское бюро Горейского филиала
 Республиканского унитарного предприятия
 "Могилевское агентство по государственной
 регистрации и земельному кадастру"

регистратор недвижимости

Полын С.В. 30.06.2012

